

Kotte-Immobilien
Bahnhofstraße 70, 24582 Bordesholm
Telefon +49 (0) 4322 447 7450
www.kotte-immobilien.de
info@kotte-immobilien.de



1.000 m² großes Grundstück in exklusiver Lage mit Blick auf den Brahmsee

Seewiese 26, 24589 Eisendorf
Objektnummer: 236



Grundstücksfläche ca. 1.013 m²

Kaufpreis 90.000 €

Käuferprovision 5.950,00 € inkl. MwSt.

Beschreibung:

Dieses traumhafte Grundstück mit einer Fläche von rund 1.000 m² befindet sich in attraktiver Lage in der Gemeinde Eisendorf und besticht mit einem unverbaubaren Blick auf den Brahmsee. Die Umgebungsbebauung ist geprägt von architektonisch ansprechend gestalteten Einfamilienhäusern. Die Bebauungsmöglichkeiten für das angebotene Grundstück sind mit der Gemeinde und dem Bauamt mittels einer Bauvoranfrage vom Käufer zu klären. Des Weiteren ist die Erschließung des Grundstücks vom neuen Eigentümer zu veranlassen.

Lage:

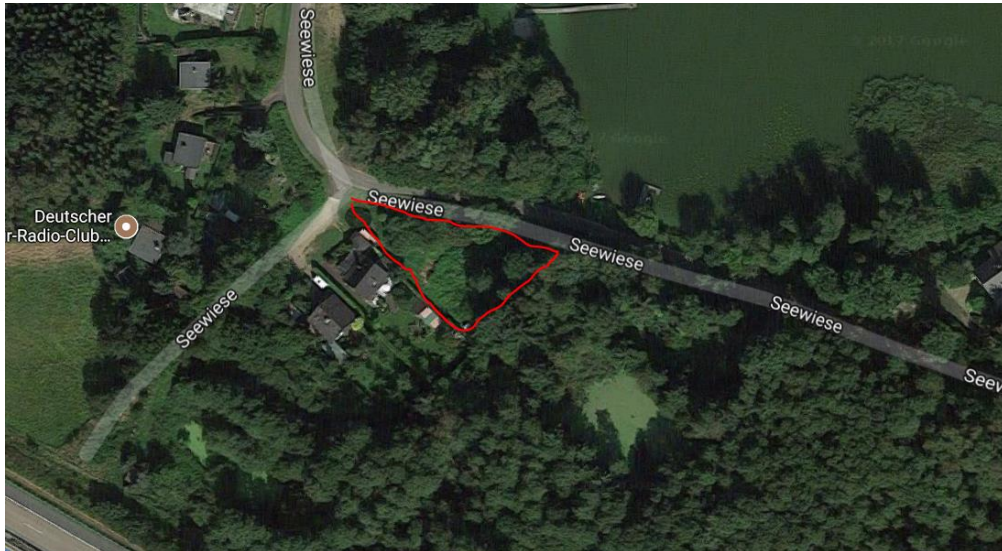
Landschaftlich reizvoll, direkt am Brahmsee, ruhig und gleichzeitig zentral gelegen – so präsentiert sich die 300 Seelen Gemeinde Eisendorf. Eine ausgeprägte Infrastruktur bietet der rund drei Kilometer entfernte Nachbarort Nortorf. Neben einem breiten Angebot an Einkaufsmöglichkeiten befinden sich hier verschiedene Ärzte, Apotheken, Kindergärten und Schulen. Nortorf verfügt über eine gute Anbindung an das regionale und überregionale Verkehrsnetz. Die nahe gelegenen Städte Neumünster, Rendsburg und die Landeshauptstadt Kiel sind sowohl mit öffentlichen Verkehrsmitteln als auch mit dem Auto optimal zu erreichen.

Sonstiges

Der Makler-Vertrag mit uns und/oder unserem Beauftragten kommt durch schriftliche Vereinbarung oder durch die Inanspruchnahme unserer Maklertätigkeit auf der Basis des Objekt-Exposés und seiner Bedingungen zustande. Die ausgewiesene Provision einschließlich gesetzlicher Mehrwertsteuer ist bei notariellem Vertragsabschluss bzw. Mietvertragsunterzeichnung verdient und fällig. Kotte-Immobilien (Inhaber: Tim Kotte) und ggf. deren Beauftragte erhalten einen unmittelbaren Zahlungsanspruch gegenüber dem Käufer bzw. Mieter (Vertrag zugunsten Dritter, § 328 BGB). Grunderwerbssteuer, Notar- und Gerichtskosten trägt der Käufer.

Hinweise: Alle Angaben sind ohne Gewähr und basieren ausschließlich auf Informationen, die uns von unserem Auftraggeber übermittelt wurden. Wir übernehmen keine Gewähr für die Vollständigkeit, Richtigkeit und Aktualität dieser Angaben. Sollte das von uns nachgewiesene Objekt bereits bekannt sein, teilen Sie uns dieses bitte unverzüglich mit. Die Weitergabe dieses Exposés an Dritte ohne unsere Zustimmung löst gegebenenfalls Provisions- bzw. Schadensersatzansprüche aus. Wir stehen Ihnen mit weiteren Informationen zum Objekt und zum Eigentümer sowie für Besichtigungen gern zur Verfügung.

Kotte-Immobilien
Bahnhofstraße 70, 24582 Bordesholm
Telefon +49 (0) 4322 447 7450
www.kotte-immobilien.de
info@kotte-immobilien.de



Luftbild

Kotte-Immobilien
Bahnhofstraße 70, 24582 Bordesholm
Telefon +49 (0) 4322 447 7450
www.kotte-immobilien.de
info@kotte-immobilien.de

